



UNIVERSITÉ
DE LORRAINE



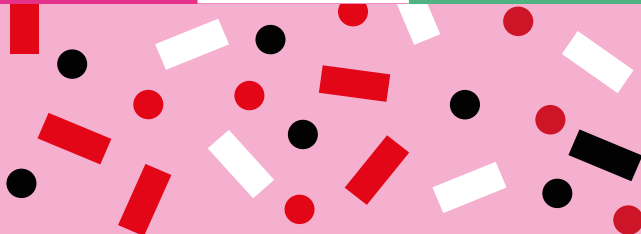
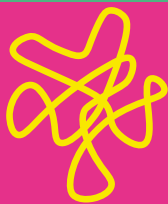
SAMEDI 7 FÉVRIER 2026 - 9H30 À 16H

PORTES OUVERTES

CAMPUS LETTRES ET SCIENCES HUMAINES



ON VOUS AIDE À FAIRE
LE BON CHOIX !



**EX
PLO
RE** 
TON POTENTIEL

CAMPUS-LETTRES.UNIV-LORRAINE.FR

PROGRAMME DE LA JOURNÉE

SAMEDI 7 FÉVRIER 2026 DE 9H30 À 16H



POINT ACCUEIL FORMATIONS - Rdc, bât A, salle A033

Petit-déjeuner de 9h30 à 11h30 : (café, thé, viennoiseries)

Accueil de 9h30 à 16h :

- Stand d'informations des formations **Arts, Lettres et Langues** (ALL) et **Sciences Humaines et Sociales** (SHS)
- Stand de **Reprise d'études et Alternance** des formations en ALL et SHS



STANDS VIE ÉTUDIANTE - Rdc, bât A, Foyer étudiant

De 9h30 à 16h en continu :

- Stand du **Service d'Orientation et d'Insertion Professionnelle** (SOIP)
- Stands de la **Vie Étudiante** (Crous, SSE)
- **Pôle mobilité** (Réseau Stan)



VISITE LIBRE des amphithéâtres du Campus

A027 (Espace Déléage) de 9h30 à 16h, entrée libre

A042 et A052 de 9h30 à 16h, entrée libre



MUSÉE ARCHÉOLOGIQUE - Rdc, bât A

De 9h30 à 16h en continu

(Consultez les ateliers sur le programme SHS, rubrique « Histoire de l'Art et Archéologie », page 6)



STUDOTHÈQUE HÉRODOTE - Bât A, salle A454

Entrée libre de 9h30 à 16h et exposition



ÉPICERIE SOLIDAIRE - Rdc, bât A

De 9h30 à 16h en continu

- **Présentation** de l'AGORAé et de ses services
- **Jeux et tombola** pour découvrir l'AGORAé et ses missions



BIBLIOTHÈQUE UNIVERSITAIRE - Bât C

Entrée libre de 9h30 à 16h et visite à la demande



CLYC - Bât J, salle J118

Visite et ateliers de 10h à 16h



RESTAURATION

Cafétéria du bâtiment J de 10h à 16h

Market Boudonville de 10h à 16h



LOGEMENT U

Visite libre des résidences universitaires

9h-16h30 : Boudonville

INFOS PRATIQUES



ÉTUDIER SUR LE CAMPUS

> Candidature en première année de licence

Les candidatures en première année de licence s'effectuent en ligne sur le portail unique pour les admissions **PARCOURSUP** (www.parcoursup.fr) du **19 janvier au 12 mars 2026 inclus** pour la 1^{ère} phase d'admission.

> Réorientation à l'issue d'une première année dans l'enseignement supérieur français

Les candidatures effectuées par les étudiants hors Université de Lorraine ou en réorientation (changement de filière) passent également par **PARCOURSUP** du **19 janvier au 12 mars 2026 inclus**.

> En reprise d'études ? Connectez-vous sur :

Formations en Arts, Lettres et Langues : all-nancy.univ-lorraine.fr > Onglet « Reprise d'études »

Formations en Sciences Humaines et Sociales : shs-nancy.univ-lorraine.fr > Onglet « Reprise d'études & alternance »

RENTRÉE 2026-2027

Une semaine d'accueil est organisée **début septembre** pour vous accompagner. Des tuteurs vous accueilleront à travers un programme complet : visite de l'ensemble des bâtiments du campus, informations générales sur la vie à l'université, présentation des cours de votre formation, aide à l'élaboration de votre emploi du temps... Les dates et horaires précis des réunions d'accueil seront communiqués ultérieurement sur le site web du campus : campus-lettres.univ-lorraine.fr



INFOS TRAVAUX

À partir de juin 2025, le campus va subir des travaux de rénovation thermique pour les deux années universitaires à venir (2025-2026 ; 2026-2027). En conséquence, certaines formations seront délocalisées sur le Campus des Aiguillettes, dans l'ancien collège Monplaisir et sur le Campus de l'ENSIC.

Pour plus d'informations consultez les sites web des UFR et du campus : all-nancy.univ-lorraine.fr et shs-nancy.univ-lorraine.fr

DEMANDE DE BOURSE ET/OU LOGEMENT

Quelle que soit votre situation, pensez à formuler votre demande dès maintenant par le biais du **Dossier Social Étudiant**. Il permet de formuler jusqu'à 4 vœux dans différentes académies. Un seul dossier doit être constitué même si vous êtes candidat dans plusieurs établissements ou si vous sollicitez plusieurs aides dans plusieurs académies.

CONTACT :

Campus Lettres et Sciences Humaines - 23 boulevard Albert 1^{er} - BP 60446 - 54001 NANCY Cedex
Standard vocal : 03 72 74 30 00



PROGRAMME DES ATELIERS

FORMATIONS EN ARTS, LETTRES ET LANGUES (ALL)

Formations	Horaires	Ateliers	Salles
ANGLAIS	9h30 à 16h en continu	Point info : tout savoir sur la filière Anglais	2 ^e étage A253
	1. 10h à 10h30 2. 10h30 à 11h 3. 11h à 11h30 4. 11h30 à 12h 5. 13h30 à 14h 6. 14h à 14h30 7. 14h30-15h 8. 15h à 15h30	Mini ateliers (30min chacun) : 1. Decolonising the cityscape - the example of London 2. Canonical Authors as Characters in Contemporary Fiction 3. Canonical Authors as Characters in Contemporary Fiction 4. Decolonising the cityscape - the example of London 5. Think Twice: Revising Translation 6. Halte au calque dans la prononciation des voyelles 7. Think Twice: Revising Translation 8. Halte au calque dans la prononciation des voyelles	2 ^e étage A256b
ARABE	9h30 à 16h en continu	Point info : tout savoir sur la filière Arabe	2 ^e étage A253
POLONAIS	9h30 à 16h en continu	Point info : tout savoir sur les enseignements du Polonais à l'UL Programme de la semaine culturelle centre-européenne 2026 à l'UL : Déplacements en Europe centrale	2 ^e étage A235b
BILANGUE BICULTURE	De 10h à 11h30	Point info : tout savoir sur la filière Bilangue-Biculture	2 ^e étage A233a
	De 11h30 à 16h	Point info : en continu Présentation : étudier l'allemand dans la combinaison « anglais-allemand » en BL-BC : contenu, poursuite d'études et débouchés (11h30, 12h30, 14h, 15h)	
ESPAGNOL	9h30 à 16h en continu	Point info : tout savoir sur la filière Espagnol	2 ^e étage A233b
ÉTUDES CULTURELLES (EC)	9h30 à 16h en continu	Point info : tout savoir sur la filière Études Culturelles	1 ^{er} étage A157
ITALIEN	9h30 à 16h en continu	Point info : tout savoir sur la filière Italien	2 ^e étage A234
LEA (Langues Étrangères Appliquées)	9h30 à 16h en continu	Point info : tout savoir sur la filière LEA	2 ^e étage A248
	10h, 11h, 12h, 14h, 15h	Présentation de la formation par les enseignants en quelques minutes	
LETTRES CLASSIQUES	9h30 à 12h et 13h à 15h	Atelier « Les supports de l'écriture » : présentation de papyrus et manuscrits, estampage	1 ^{er} étage A163
LETTRES MODERNES	10h à 12h30 et 13h30 à 16h en continu	Point info : tout savoir sur la filière Lettres Modernes	1 ^{er} étage A160
	10h30, 11h30, 14h et 15h	Présentation de la licence Lettres Modernes et questions/échanges	
MUSIQUE	10h à 11h 11h à 12h 14h à 15h	Présentation de la filière Musicologie et échanges	1 ^{er} étage A153
RUSSE	10h à 12h 12h30 à 14h30 14h30 à 15h30	Mini exposition sur la Russie et projection d'extraits de films russes	2 ^e étage A235a
	11h, 14h	Mini cours : initiation à l'alphabet cyrillique	

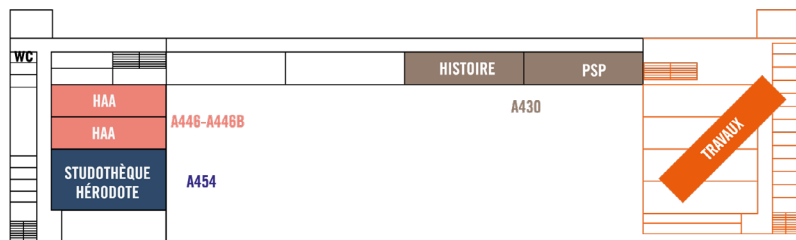
Formations	Horaires	Ateliers	Salles
THÉÂTRE ET SPECTACLE VIVANT (TSV)	9h30 à 16h	Point info : tout savoir sur la filière Théâtre et Spectacle Vivant	1 ^{er} étage A157
	10h, 11h30, 14h, 15h	Atelier : du théâtre dans mes études : un peu, beaucoup, passionnément ? Présentation et échanges	
ERASMUS ET RELATIONS INTERNATIONALES (ALL)	9h30 à 16h en continu	Stand d'informations	2 ^e étage A253

PLAN DES ATELIERS

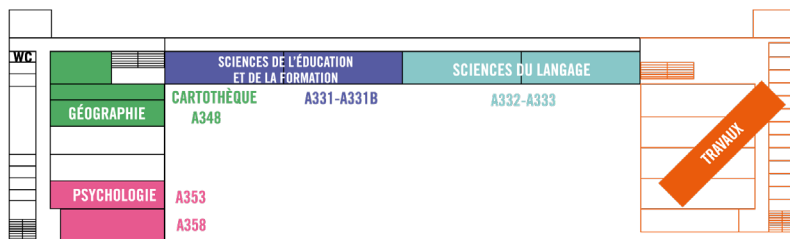
BÂTIMENT A DU CAMPUS



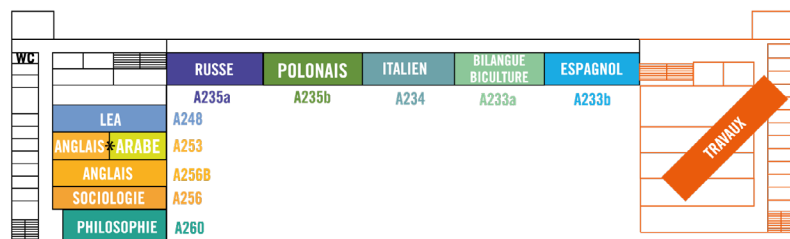
4^E ÉTAGE



3^E ÉTAGE

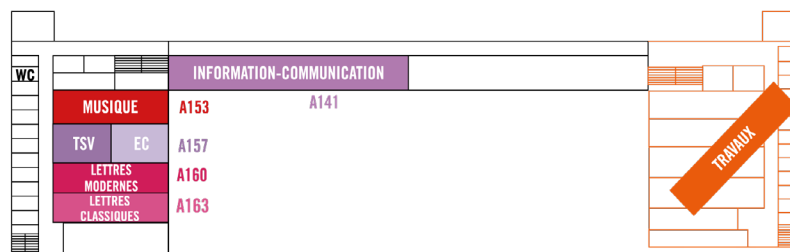


2^E ÉTAGE



* et Erasmus

1^E ÉTAGE



PROGRAMME DES ATELIERS FORMATIONS EN SCIENCES HUMAINES ET SOCIALES (SHS)

Formations	Horaires	Ateliers	Salles
GÉOGRAPHIE	9h30 à 16h	Point info : tout savoir sur les études en Géographie Stand tenu par les étudiants de l'association étudiante GLEG (Groupe Lorrain des Études Géographiques)	3 ^e étage A348 - cartothèque
HISTOIRE	À 10h, 11h, 12h, 13h, 14h et 15h 9h30 à 16h 9h30 à 12h30	Conférence de présentation de la formation Point info : tout savoir sur les études en Histoire Stand tenu par les étudiants de l'association étudiante CEH (Cercles des Étudiants en Histoire) Présentation de la Préparation Concours IEP Sciences Po	4 ^{ème} étage A430 A430
HISTOIRE DE L'ART ET ARCHEOLOGIE	À 10h et 16h 9h30 à 16h	Point info : présentation de la licence d'Histoire de l'Art et Archéologie Présentation du Musée Archéologique de l'Université de Lorraine par des étudiants de l'association étudiante CHAA (Cercle d'Histoire de l'Art et d'Archéologie) Atelier-conférence : « Vers les métiers des musées et expositions » Atelier-conférence : « Vers les métiers de l'archéologie »	4 ^{ème} étage A446b Bât A - RDC Musée archéologique 4 ^{ème} étage A446b
INFORMATION COMMUNICATION	9h30 à 16h en continu	Présentation de projets étudiants animée par les étudiants de l'association étudiante UNICOM Jeux pour découvrir les métiers en Info-Com Point info : présentation de la formation par les étudiants et enseignants	1 ^{er} étage A141
PHILOSOPHIE	9h30 à 16h en continu	Point info : présentation de la formation par les étudiants et enseignants Stand tenu par les étudiants de l'association étudiante SOPHIA Mini-conférences de 10min à la demande	2 ^e étage A260
PSYCHOLOGIE	9h30 à 16h en continu	Point info : présentation de la formation par les étudiants et les enseignants Stand tenu par les étudiants de l'association étudiante LESPSY	3 ^e étage A353 3 ^e étage A358
SCIENCES DE L'ÉDUCATION ET DE LA FORMATION	9h30 à 16h en continu	Point info : échanges avec des enseignants-chercheurs et des étudiants, pour tout savoir sur les études en Sciences de l'Éducation et de la Formation Stand tenu par les étudiants de l'association étudiante ASDE (Association des étudiants en Sciences De l'Éducation et de la Formation)	3 ^e étage A331-A331B
SCIENCES DU LANGAGE	10h à 16h en continu Dès 10h	Point info : tout savoir sur les études en Sciences du Langage Ateliers découverte des Sciences du Langage (SDL) et vidéo : « les SDL au quotidien »	3 ^e étage A332-A333
SOCIOLOGIE	9h30 à 16h en continu	Point info : tout savoir sur les études en Sociologie Exposition temporaire : « Le festival de socio en images »	2 ^e étage A256

RESTEZ CONNECTÉS !

OÙ TROUVER LES INFORMATIONS UTILES ?

➤ SITES INTERNET

- ▶ **Campus Lettres et Sciences Humaines :**
campus-lettres.univ-lorraine.fr
- ▶ **UFR Arts, Lettres et Langues (ALL) :**
all-nancy.univ-lorraine.fr
- ▶ **UFR Sciences Humaines et Sociales (SHS) :**
shs-nancy.univ-lorraine.fr

➤ SUIVEZ LE CAMPUS SUR LES RÉSEAUX SOCIAUX !

 CLSH.Ncy  @clsh_nancy

Retrouvez la communauté du campus et restez toujours informés des actualités, dates universitaires et événements liés à la vie étudiante !

➤ SERVICE D'ORIENTATION ET D'INSERTION

soip-contact@univ-lorraine.fr / 03 72 74 03 61

Lundi au vendredi de 13h30 à 17h - Mardi de 9h à 12h et 13h30 à 17h
Maison de l'étudiant Bâtiment D - Entrée D2 - 2^e étage Campus

Le **SOIP** de l'Université de Lorraine vous accompagne tout au long de votre parcours. Il vous apporte aide et conseil dans la construction de votre projet d'études et professionnel.

Retrouvez leur stand ce samedi 7 février en salle A033

➤ REPRISE D'ÉTUDES / FORMATION PROFESSIONNELLE CONTINUE

Les services de formation continue des UFR ALL et SHS :

- vous accompagnent tout au long de votre projet de reprise d'études à l'Université
- vous informent sur vos droits à la formation
- vous renseignent sur les modalités spécifiques de candidature
- vous aident à monter votre dossier de financement
- assurent un suivi administratif personnalisé de votre situation

Retrouvez leur stand ce samedi 7 février en salle A033